



終極殘酷 - 貼身衣物清洗效能測試

對於貼身衣物的清潔與保養對大部分的女性朋友來說都是非常的注重與認真的，不僅好的貼身衣物價格不菲且與私密部位健康息息相關。

針對貼身衣物的**清潔、細菌、纖維保護**的問題做一個最嚴酷的測試，看看什麼樣的洗衣精最能清潔與保護我們的貼身衣物。

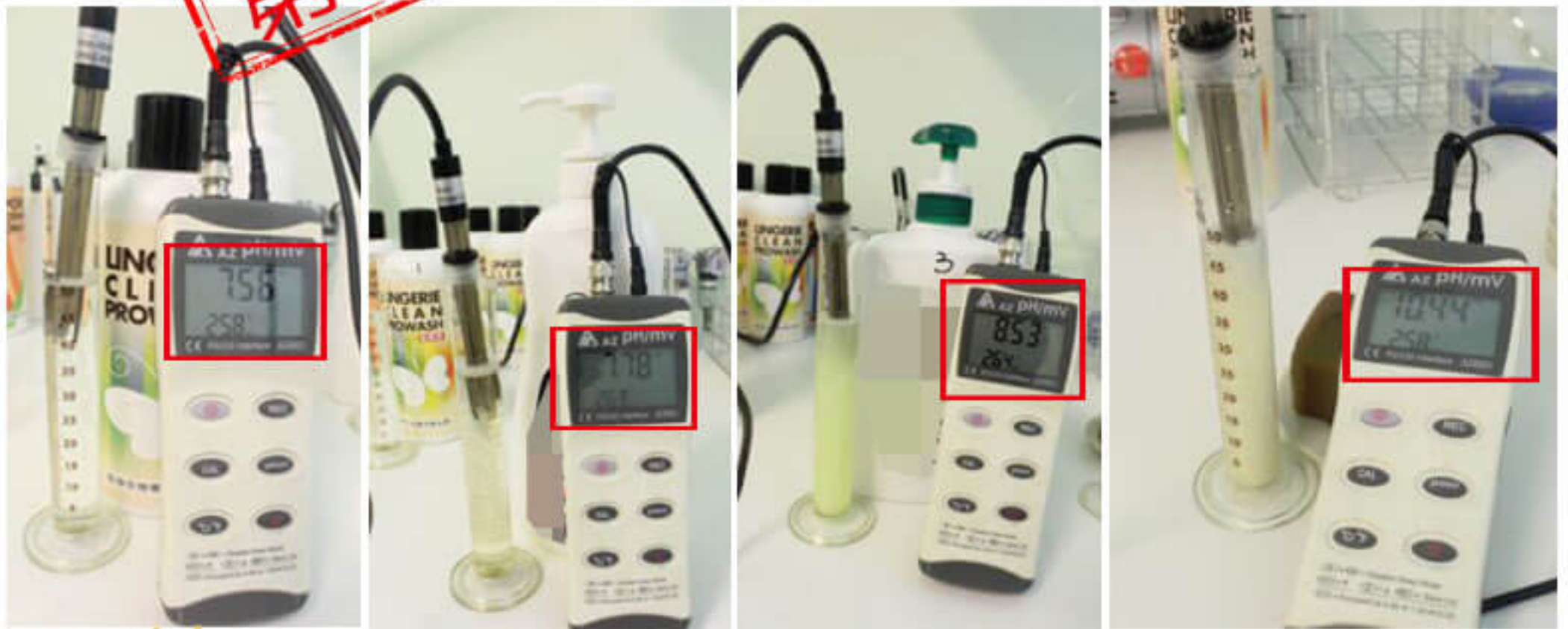


【實驗工具】

- ① STR PROWASH 貼身衣物專用洗衣精
 - ② 冷洗精
 - ③ 抗菌沐浴乳（許多女性洗澡順便使用來清洗）
 - ④ 肥皂
- 四件相同的蠶絲內褲
 - 醬油（模擬分泌物）
 - PH 測試儀
 - 計時器
 - 滅菌棉花棒
 - NA 細菌培養皿
 - 玻璃量筒
 - 顯微鏡
 - 電子秤

第一關

測量PH值



STR PROWASH
PH值：7.56

冷洗精
PH值：7.78

沐浴乳
PH值：8.53

肥皂
PH值：10.44

PH值：7 ± 1 (中性)



4 5 6 8 9 10

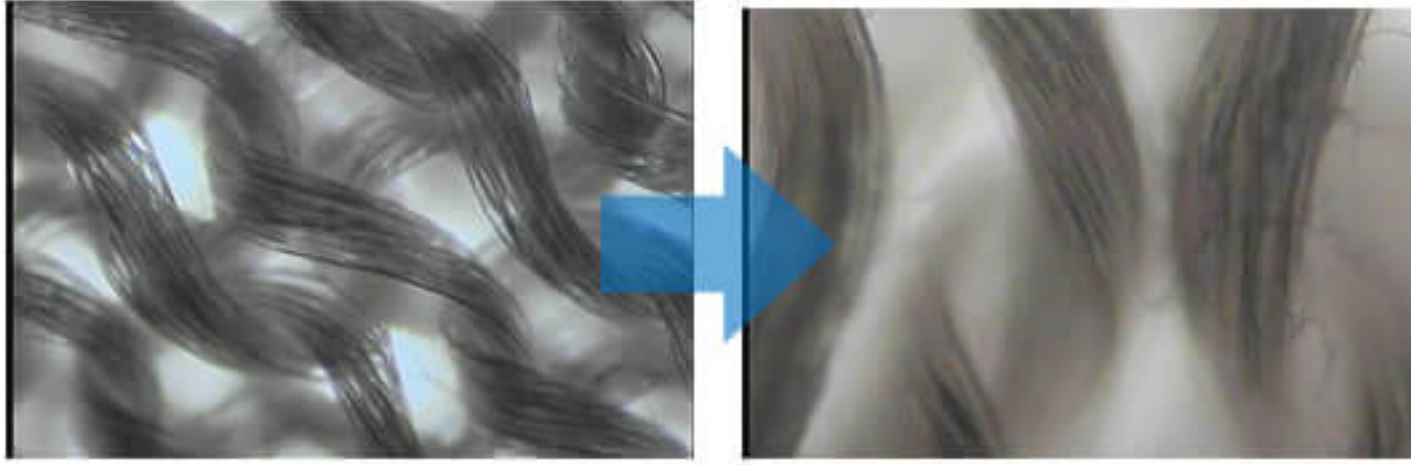


第二關

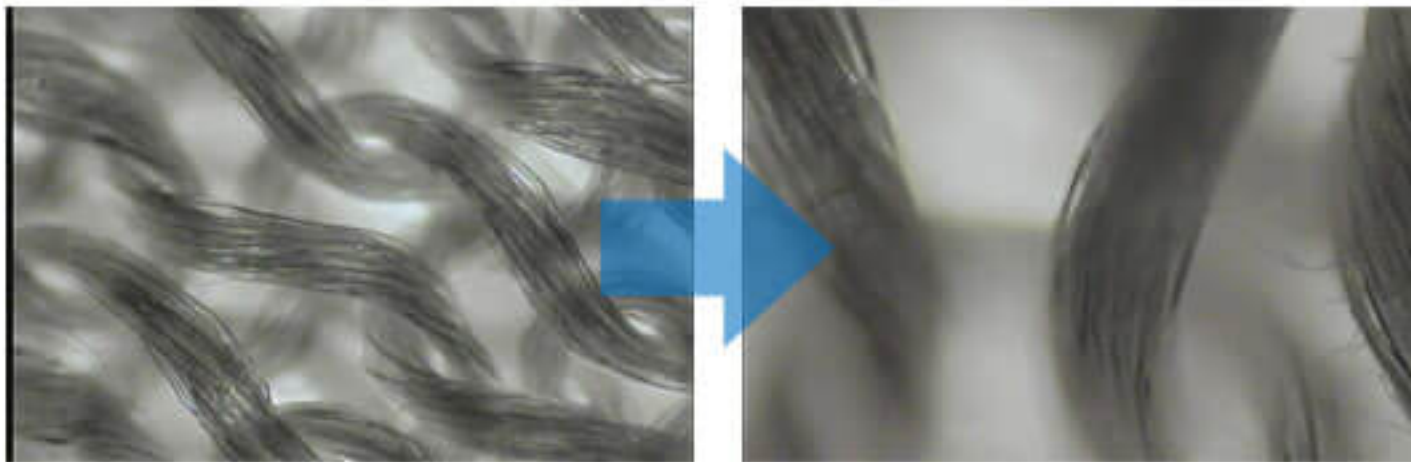
洗後纖維測試



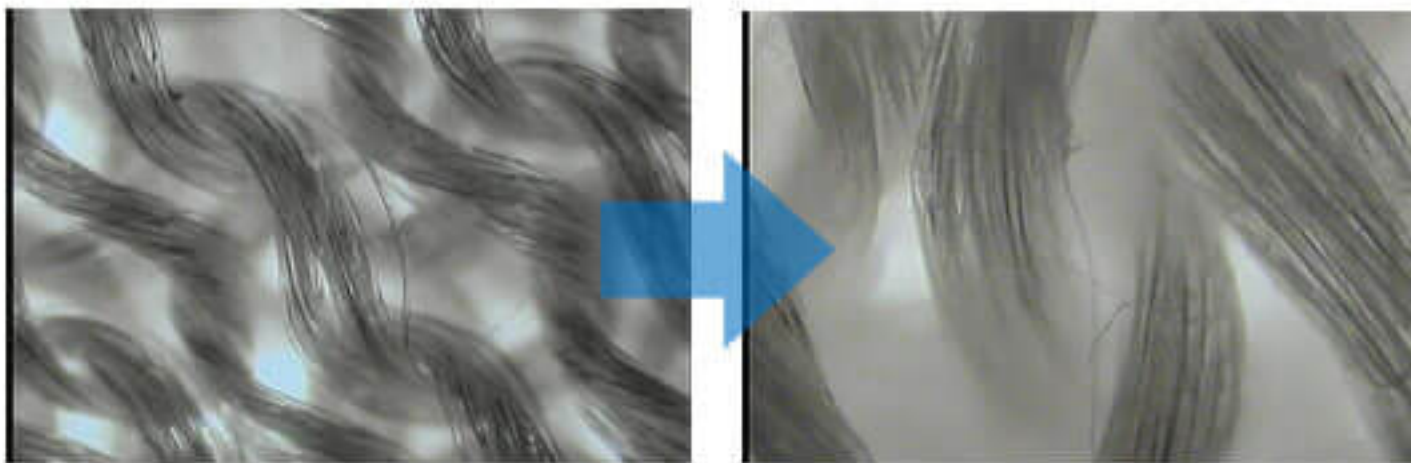
透過顯微鏡觀測未清洗前四件蠶絲內褲的纖維結構大多完整無分岔破裂情況，經重複清洗5次後，再透過顯微鏡觀察洗後分別四件的纖維結構是否被破壞（攸關衣物壽命及耐用度）



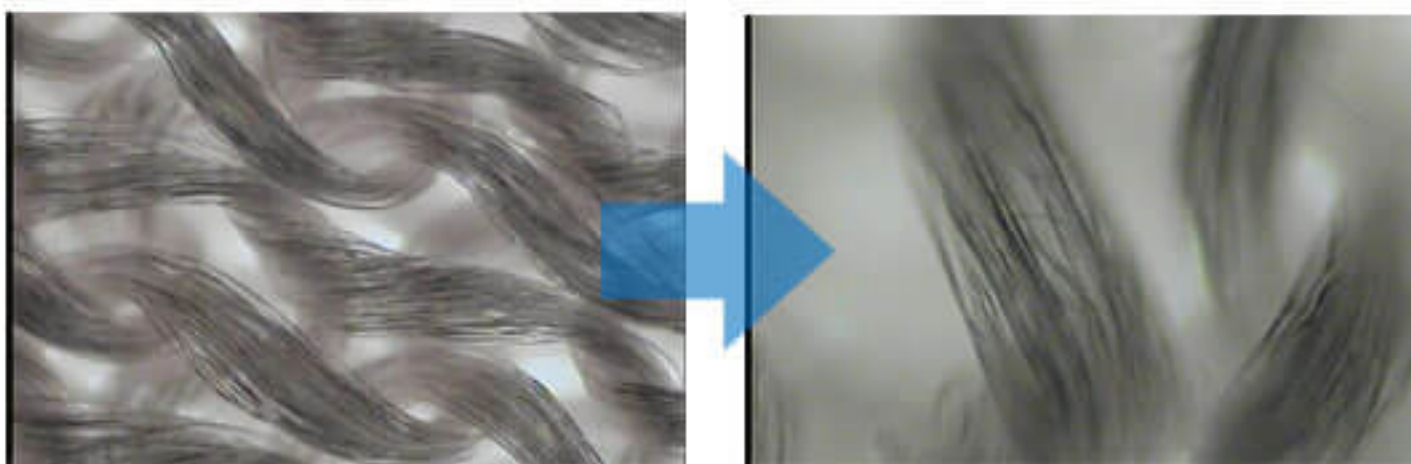
【肥皂】纖維整體受損情況最嚴重（毛躁、破損）



【抗菌沐浴乳】纖維整體有毛躁、破損



【冷洗精】纖維部分有毛躁、破損

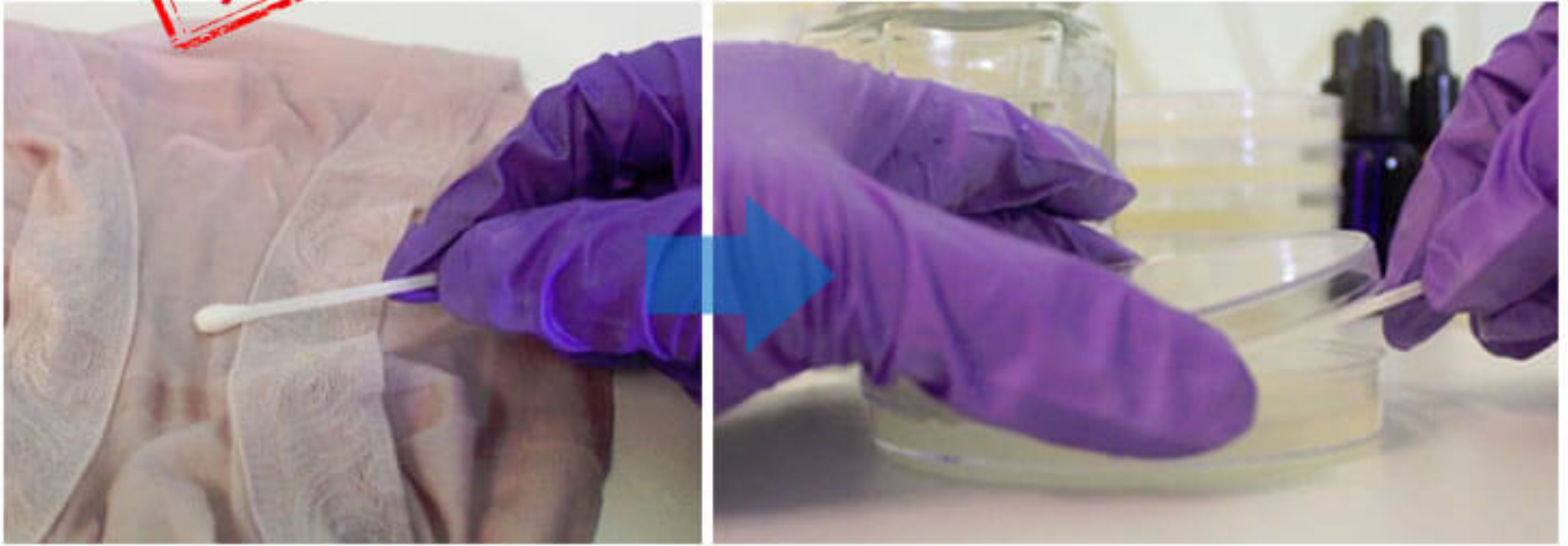


 **STR PROWASH 纖維整體受損情況最少**

我們從顯微鏡下可以清楚的看到使用不同的洗衣精經過 5 次清洗後蠶絲纖維分岔破裂的情況，其中 **STR PROWASH** 比其他三種清洗劑更能保護蠶絲纖維。

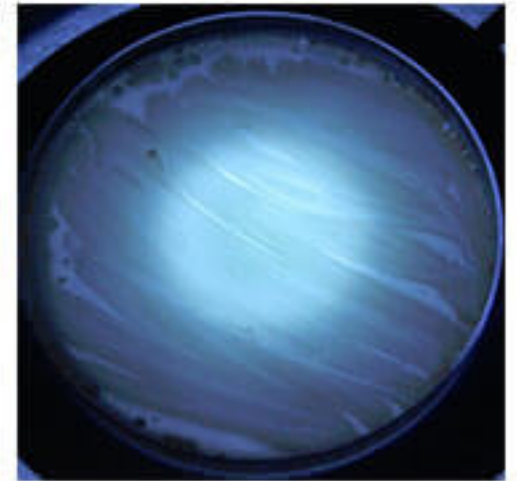
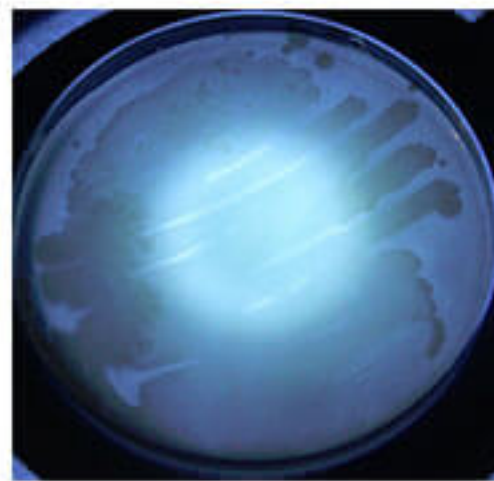
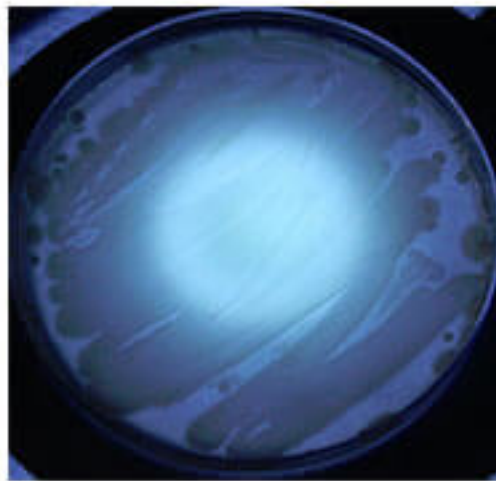
第三關

細菌殘留測驗



將清洗後的蠶絲內褲分別用滅菌棉簽塗抹於培養皿做細菌殘留檢查

【2 日後觀察培養皿的細菌】




STR PROWASH
菌苔明顯比
其他細小

【冷洗精】
細菌殘留多
繁殖旺盛

【抗菌沐浴乳】
細菌殘留多
繁殖旺盛

【肥皂】
細菌殘留多
繁殖旺盛

【看看到底誰的抗菌力好?!】

本實驗方式是陰乾 30 分鐘後進行細菌培養，因為空氣中充滿著各種細菌的孢子，這些細菌孢子需要有水跟養分才能夠生長，所以殘留在衣物上的蛋白質或其他養分越多細菌就會很快的分化繁殖，一般我們在家中只要能讓衣物曬到太陽也能達到殺菌的效果。

STR PROWASH 的殘留細菌明顯比其他洗劑少 !!

第四關

清潔泡沫測試



用醬油模擬血液及分泌物，且只用3盆水進行測試
 PS：泡沫多寡只是發泡劑的添加，對於清潔力是沒有幫助的

清潔 → 沖脫 → 洗淨



【STR PROWASH】 低泡配方

- 第一盆水：已去除大多髒汙
 - 第二盆水：沖後已無泡沫
 - 第三盆水：水及清洗皆乾淨
- 無香精
 低泡不殘留



【冷洗精】

- 第一盆水：泡沫過多
- 第二盆水：沖後仍殘留許多泡沫
- 第三盆水：泡沫才能去除



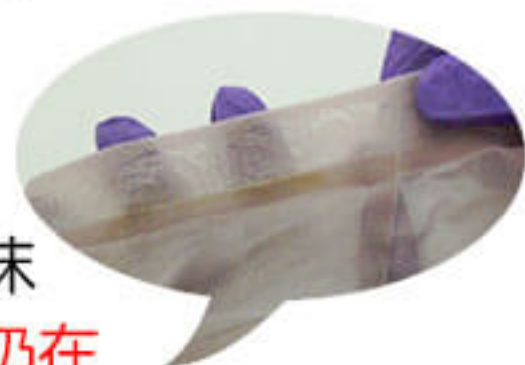
【抗菌沐浴乳】 * 香精殘留過重

- 第一盆水：泡沫次多
- 第二盆水：沖後仍殘留些許泡沫
- 第三盆水：泡沫才能去除



【肥皂】

- 第一盆水：泡沫少
- 第二盆水：沖後已無泡沫
- 第三盆水：洗清後髒汙仍在



水分揮發率測試

這是洗衣精是否殘留的指標
若殘留在衣物上的物質多則會降低衣物水揮發率



測試方式：先秤原始重量，洗後 30 分再次秤重，觀察重量差異



【STR PROWASH】

【冷洗精】

【抗菌沐浴乳】

【肥皂】

	0m	30m
清洗 1	42.7	38.5
清洗 2	46.8	44
清洗 3	46.1	43.3
清洗 4	41.8	38.8
平均重量	29.56667	27.43333
平均減少		2.133333
水分揮發百分比		0.186047
扣除衣物原始重量 18.1	11.46667	9.333333

	0m	30m
清洗 1	44.4	41.4
清洗 2	49.4	43.4
清洗 3	43.4	41.4
清洗 4	46.1	43.1
平均重量	30.55	28.21667
平均減少		2.333333
水分揮發百分比		0.185923
扣除衣物原始重量 18	12.55	10.21667

	0m	30m
清洗 1	42.4	40.7
清洗 2	48.9	43.6
清洗 3	43.2	41.4
清洗 4	46.7	45
平均重量	30.2	28.45
平均減少		1.75
水分揮發百分比		0.14
扣除衣物原始重量 18.1	12.5	10.75

	0m	30m
清洗 1	46.5	42.3
清洗 2	44.5	41.9
清洗 3	41	38.6
清洗 4	44	42.2
平均重量	29.33333	27.5
平均減少		1.833333
水分揮發百分比		0.174051
扣除衣物原始重量 18.1	10.53333	8.7

	PH 值	纖維保護	細菌殘留	香精	泡沫	清潔力	水分揮發率
STR PROWASH	✓ 7.56	✓ 強	✓ 極少	✓ 無	✓ 少	✓ 高	✓ 18.60%
冷洗精	7.78	強	多	有	多	高	18.50%
抗菌沐浴乳	8.53	中	多	有	多	中	17.50%
肥皂	10.44	弱	多	無	少	低	18.30%

以上的測試可以看到 STR PROWASH 貼身衣物洗衣精清潔的效果，
業界唯一的全胺基酸界面活性劑與 ALP 酵素中性配方能保護衣物纖維並
有效清潔髒汙去除分泌物與血漬，好沖洗不殘留可減少細菌的孳生，無香精
可以減少環境中的過敏原，洗後只留下乾淨的味道，呵護自己及家人最棒的
選擇。